



FLAATTT

エサキホームの準平屋

Concept

コンセプト

『準平屋×中庭』が織りなす “ゆとり”ある住まい

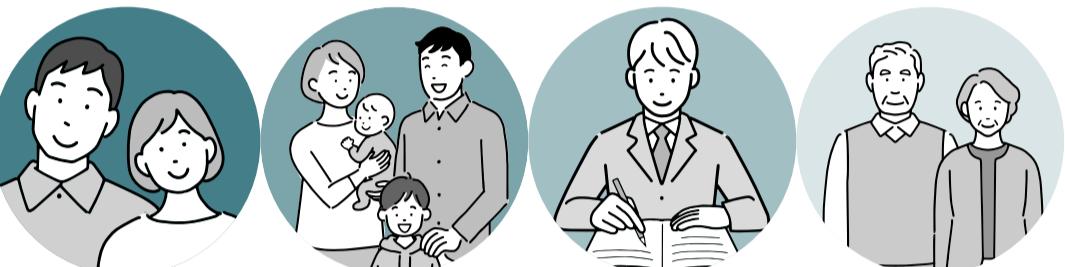
エサキホームが考える住まいとは、

現在から将来に亘り変化するライフステージにも安心して「住み続ける」そして、次の世代にも「住み継ぐ」ことが可能な住まい。

今回、新しく商品化した『FLAATTT』は、土地の広さに少しゆとりがあるエリアに向けた、「時間的」・「精神的」・「空間的」ゆとりをもたらす『準平屋×中庭』の住まいです。

エサキホームの「準平屋」

平屋のように1階で生活を完結させるために、主寝室・水回りを集約。2階に3部屋設け、様々な生活スタイルに寄り添うハイブリッドな住まい。それがエサキホームの「準平屋」です。



Point1 家事負担軽減

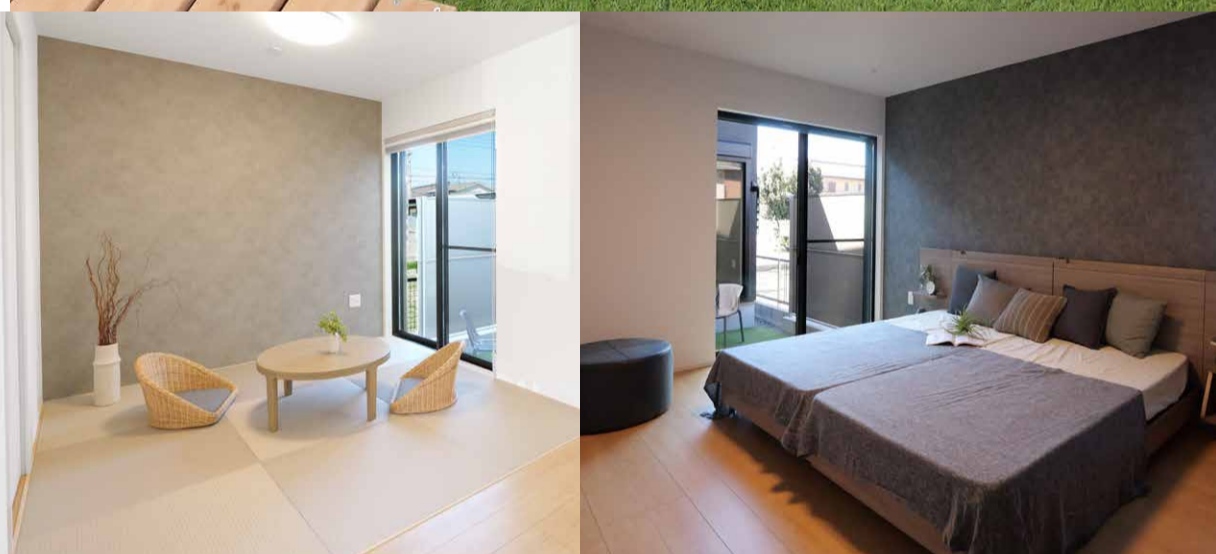
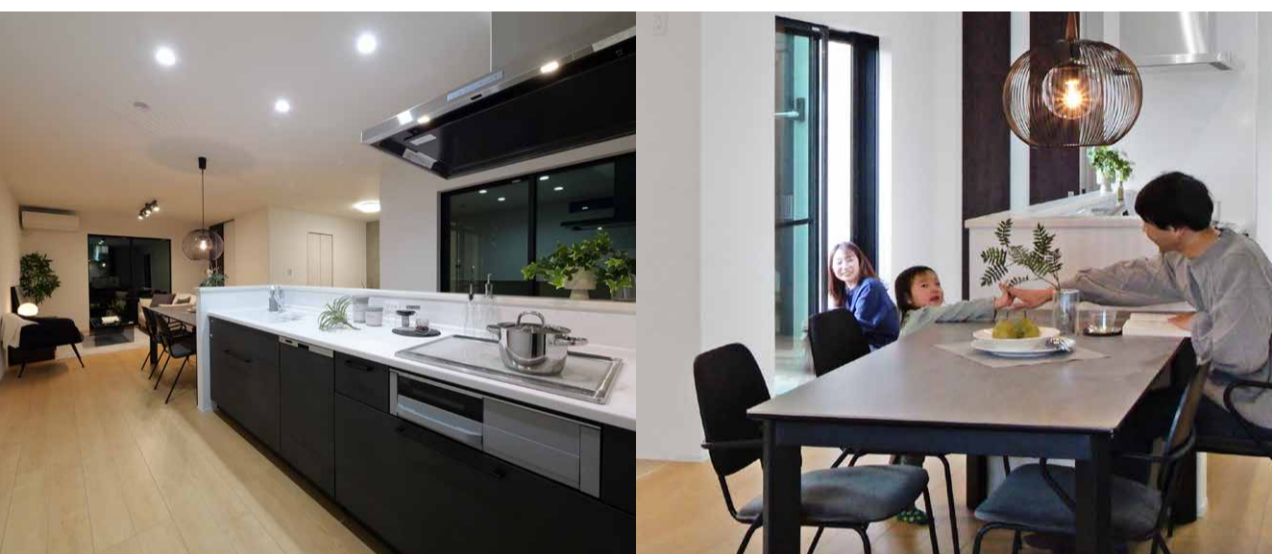
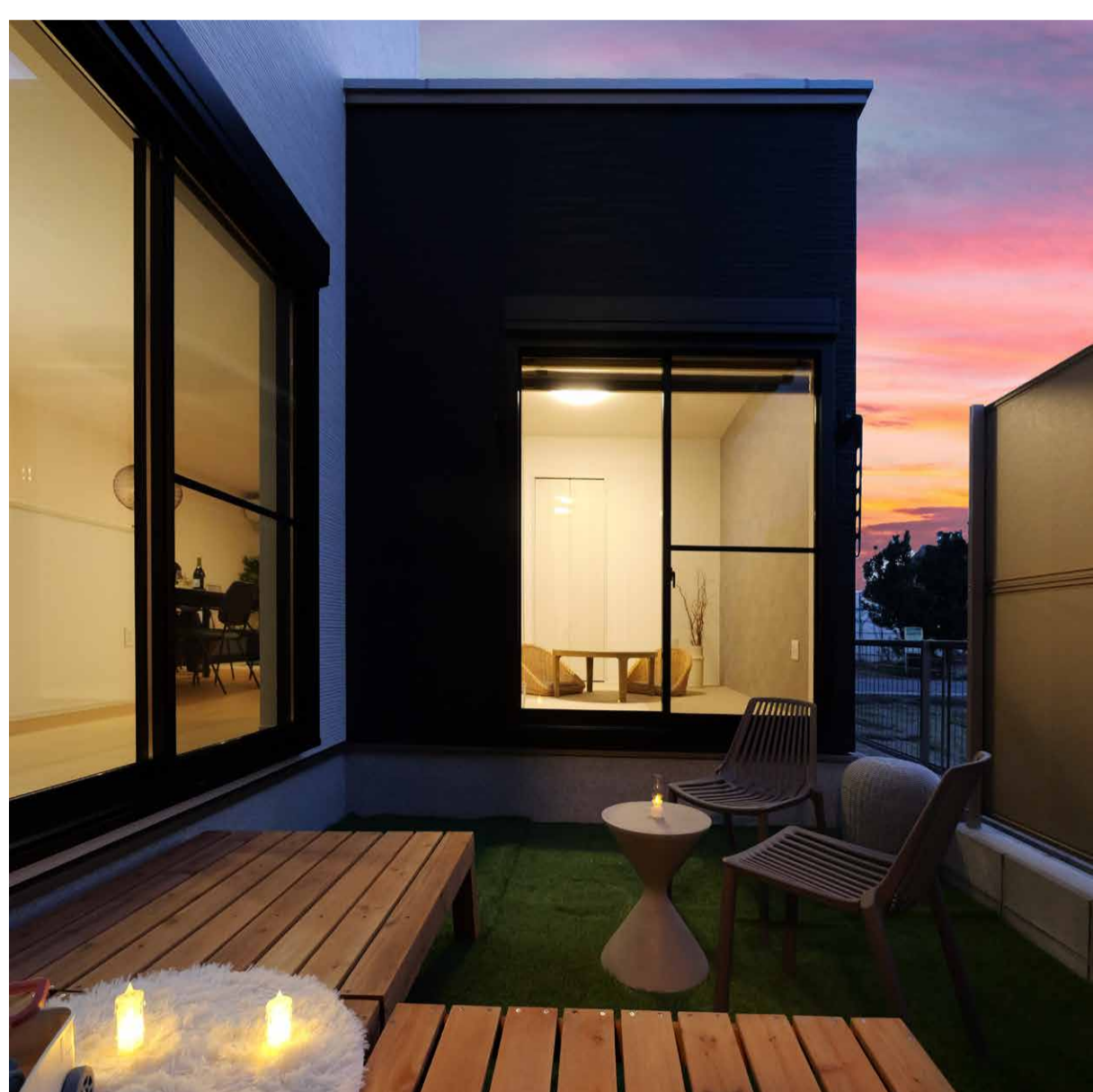
1階に主寝室・水回りがあることで、毎日の生活動線が完結する間取り。生活の動きがスムーズになることで日常の忙しさを軽減し「時間的ゆとり」を創出します。

Point2 ライフステージの変化に対応

平屋+2階に3部屋を確保。家族構成や環境の変化は予測できないもの。そんなライフステージの変化に合わせた対応が可能な住まい。「空間的ゆとり」が現在から将来に亘り永く安心をもたらします。

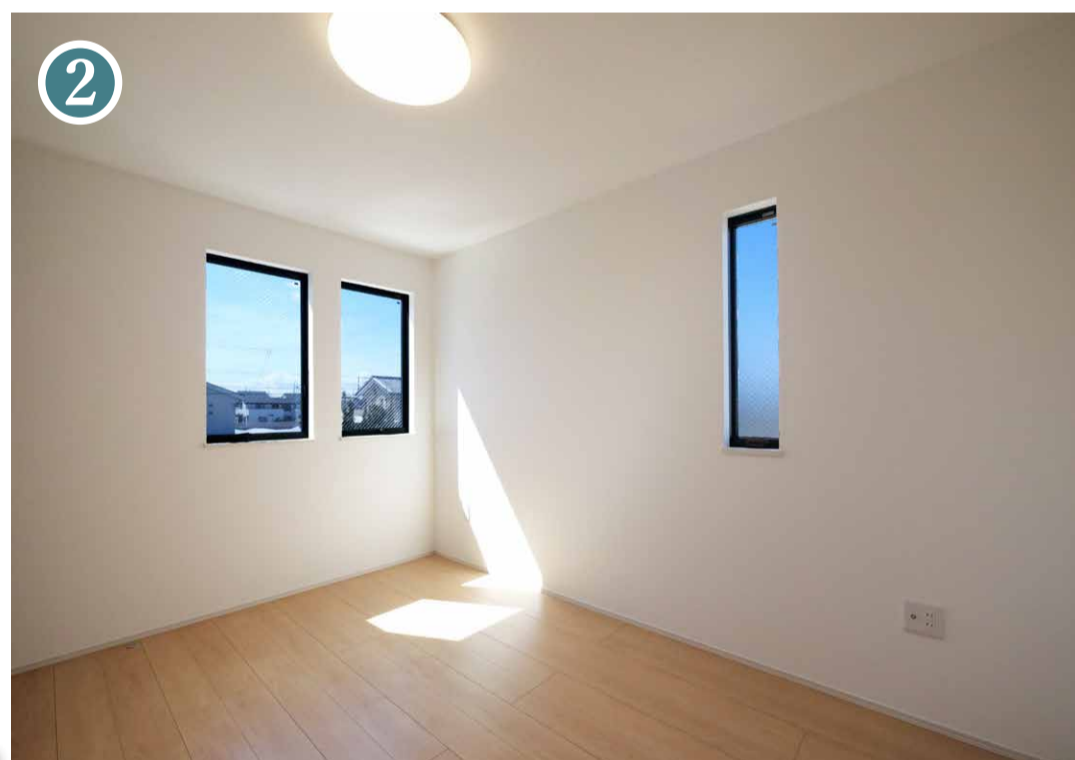
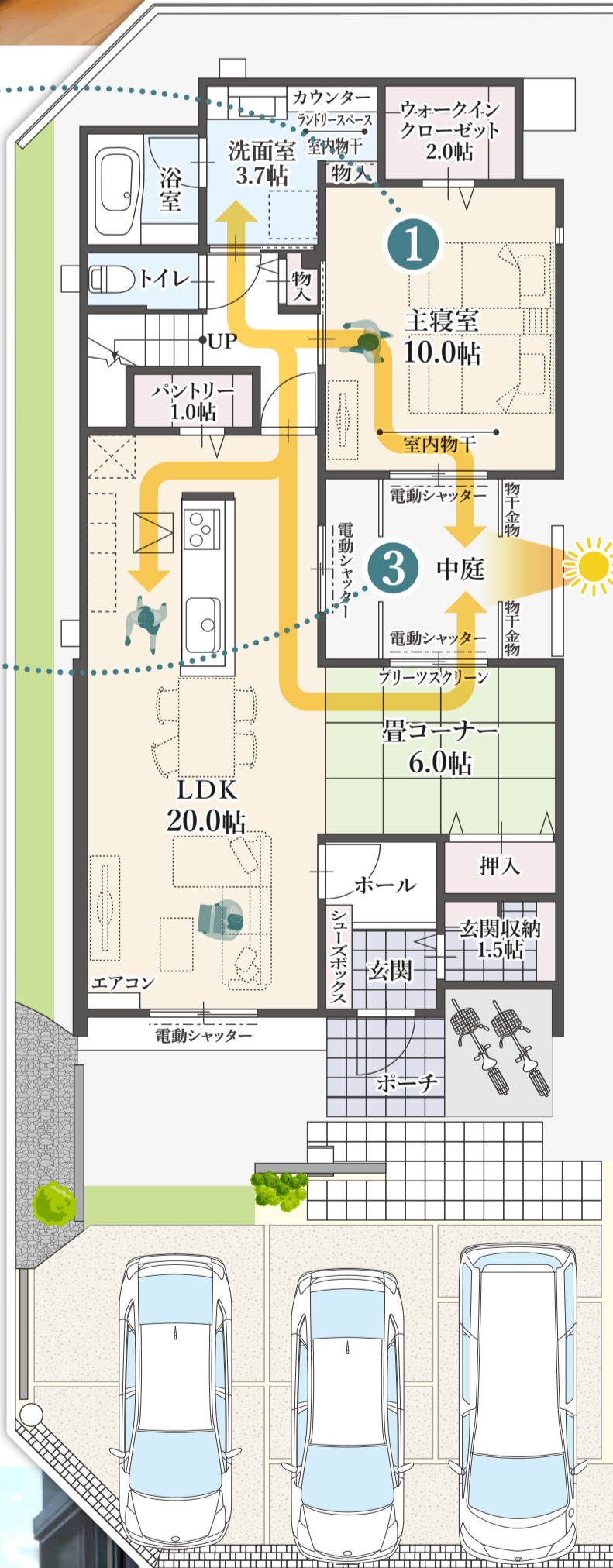
Point3 ムリのない地域との結びつき

プライベート空間でありながら、孤立感・閉塞感のない中庭を介して漏れる住人の賑わいの声が、地域とのゆるやかな結びつきを醸成します。家の中心に配置したことで寛ぎの空間が「精神的ゆとり」を育みます。



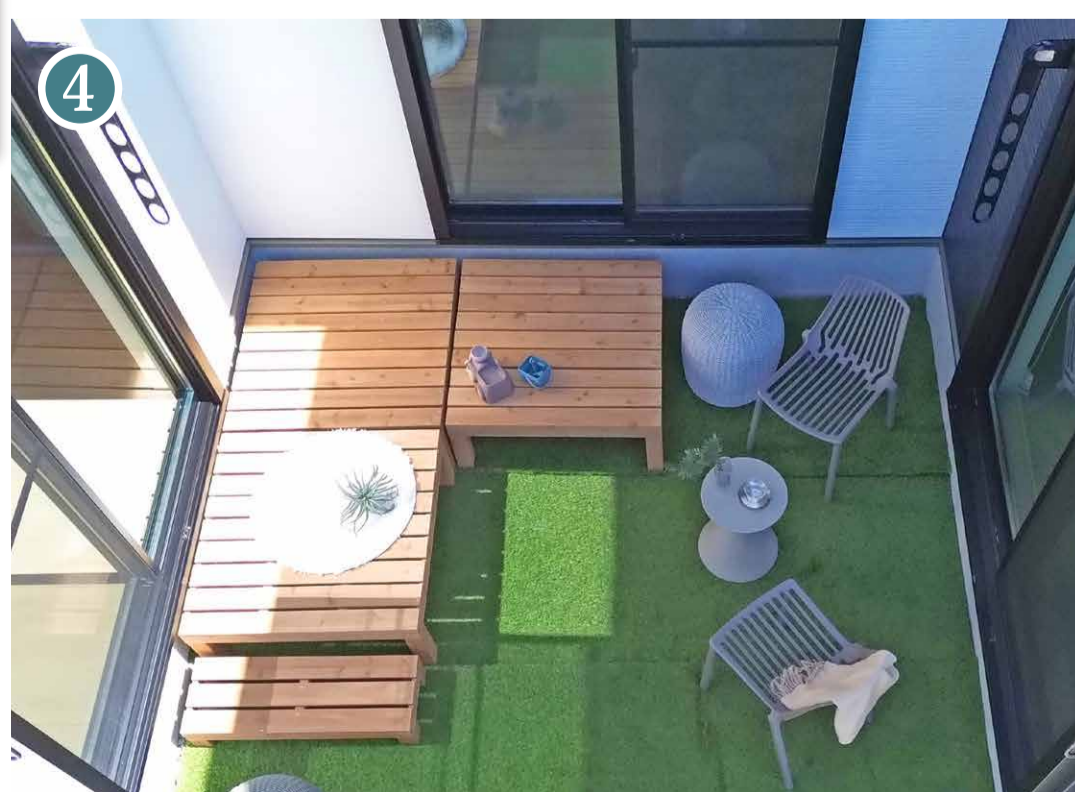
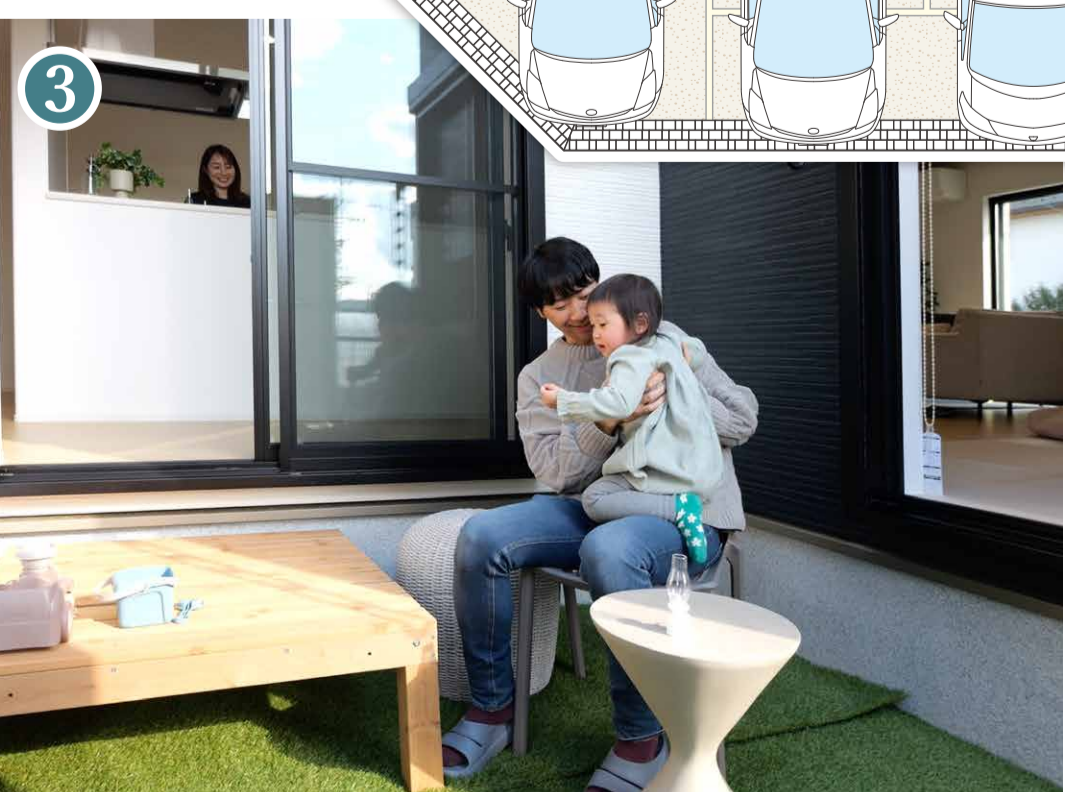
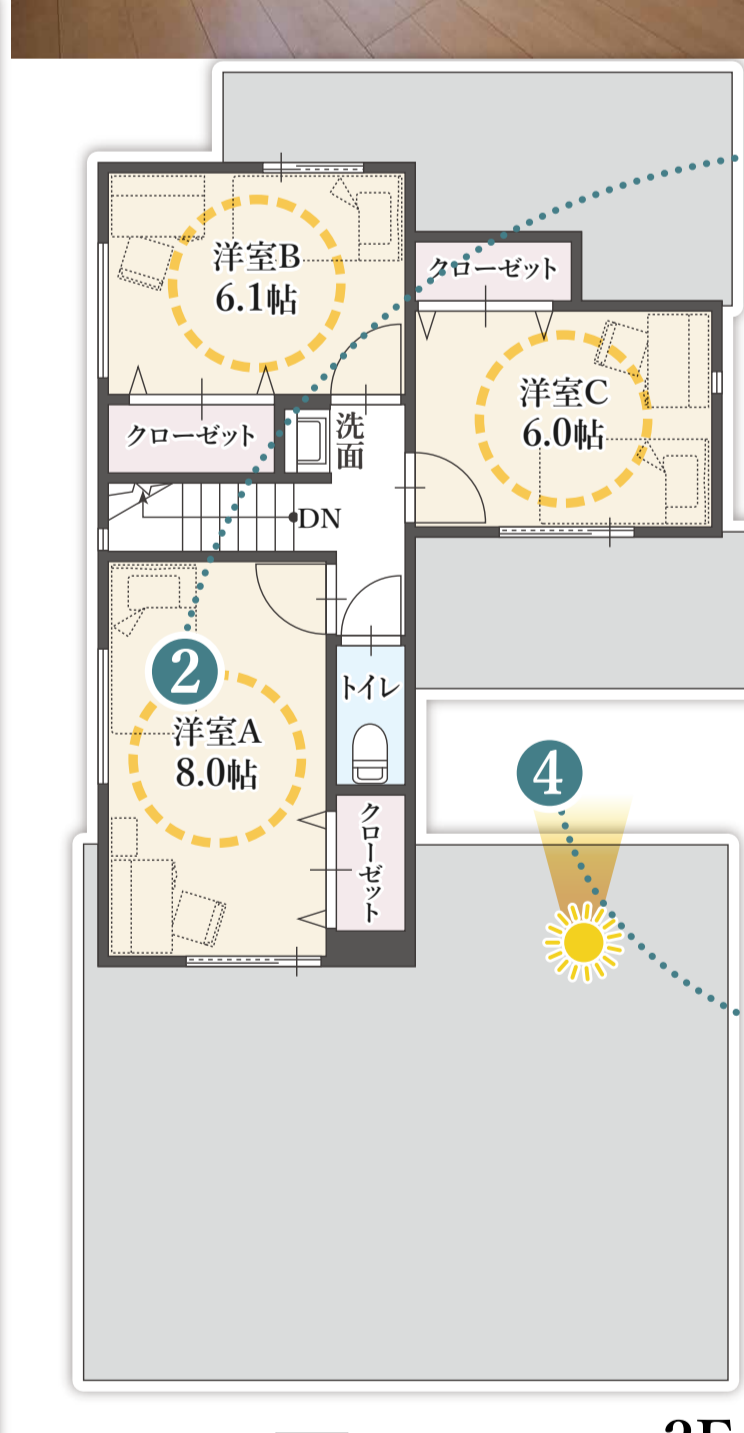
1階に主寝室を配置。水回りに近く、毎日の身支度や洗濯干しがスムーズに行えます。

建物の中心にあり、LDK・主寝室・畳コーナーをつなぐ中庭。プライバシーを保ちつつ、光を取り込み、室内を明るく開放的に。1階に家族が自然と集まります。



2階は6帖以上の個室を3部屋確保。在宅ワークや趣味の部屋、お子さまのプライベート空間の要望も叶えます。

1階に対して2階の建物は北側に寄っているため、中庭にもしっかりと陽光が入り、明るい空間となっています。



※掲載の写真は全て当社施工事例です。

FLAATTT

エサキホームの準平屋

動画を見る >