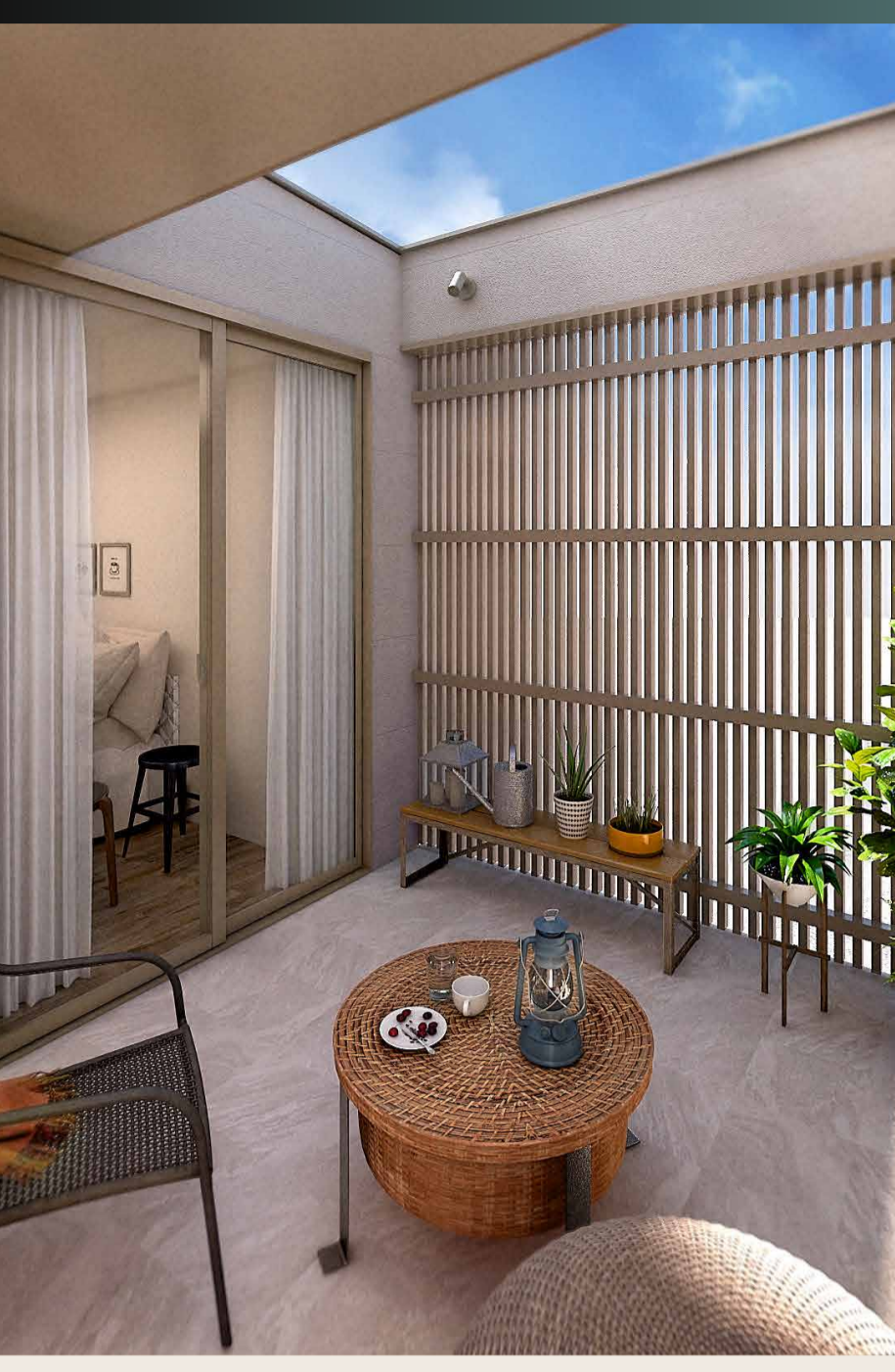


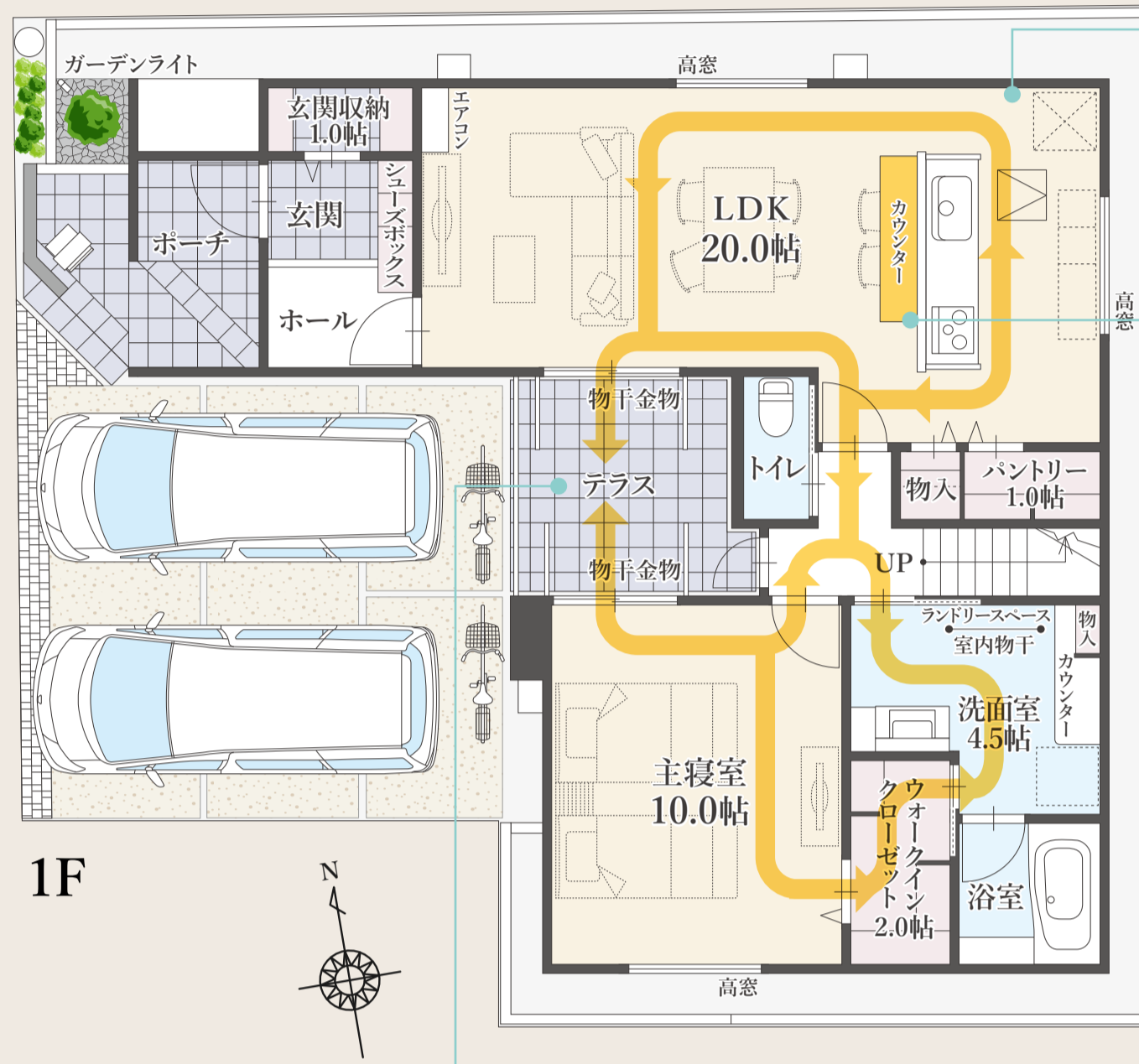


Concept コンセプト



共働きファミリーに こころのゆとりをもたらす “余白”を紡ぐ住まい

忙しい毎日の中でも、家に帰ればふっと肩の力が抜ける。そんな“余白”の時間と空間を大切にしたい住まいです。効率的な動線や家事を助ける工夫、家族が自然と集まる居場所づくりを通して、共働きファミリーの暮らしに、こころのゆとりが育まれる毎日を届けます。



家事負担軽減動線

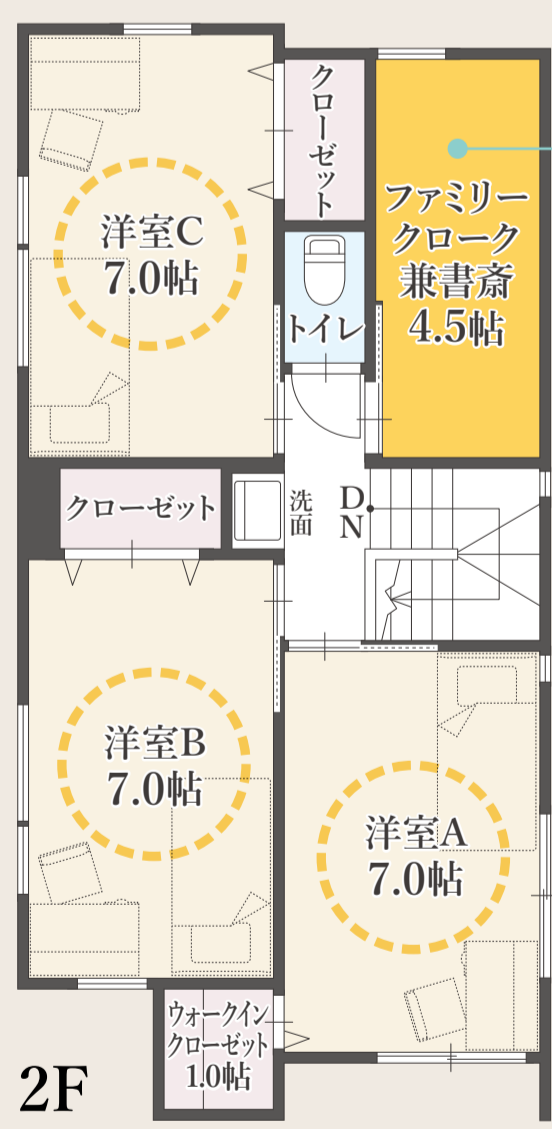
主要な生活動線が1階でほぼ完結するように、1階にLDK、主寝室、水回りが集約された間取りで家事負担を軽減する。

スタディーカウンター

「スタディーカウンター」があるリビングは、家事の合間も子どもの様子を見守れ、安心して毎日を過ごせる。

プライベートテラス

屋外に広がる「プライベートテラス」は、リビングや寝室に続く“+1部屋”のゆとりを添える空間となる。家族それぞれが自由に過ごせる場所となり、誰かと一緒に過ごすことも、ひとりで静かにリラックスすることもできる、もうひとつの“自分の居場所”となる。

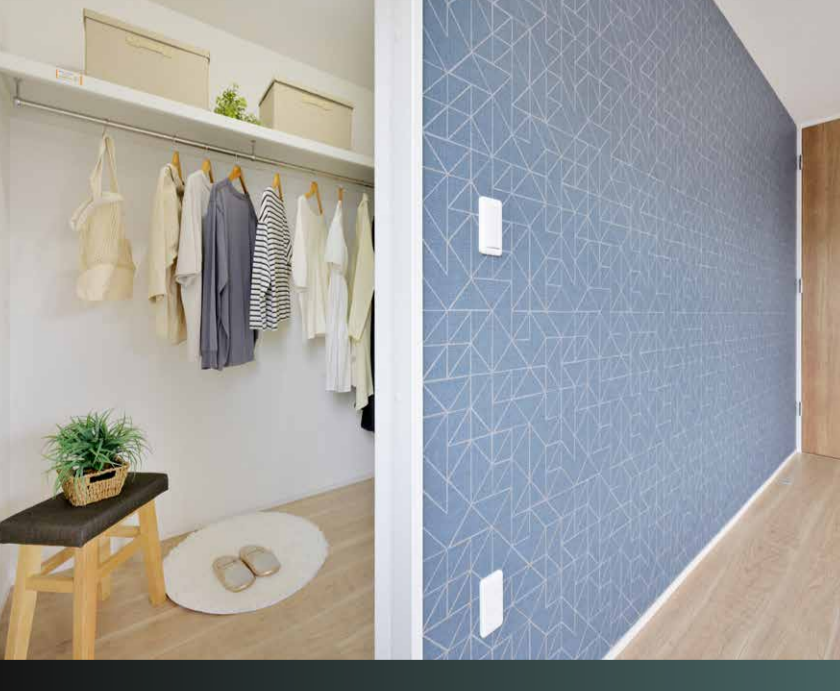
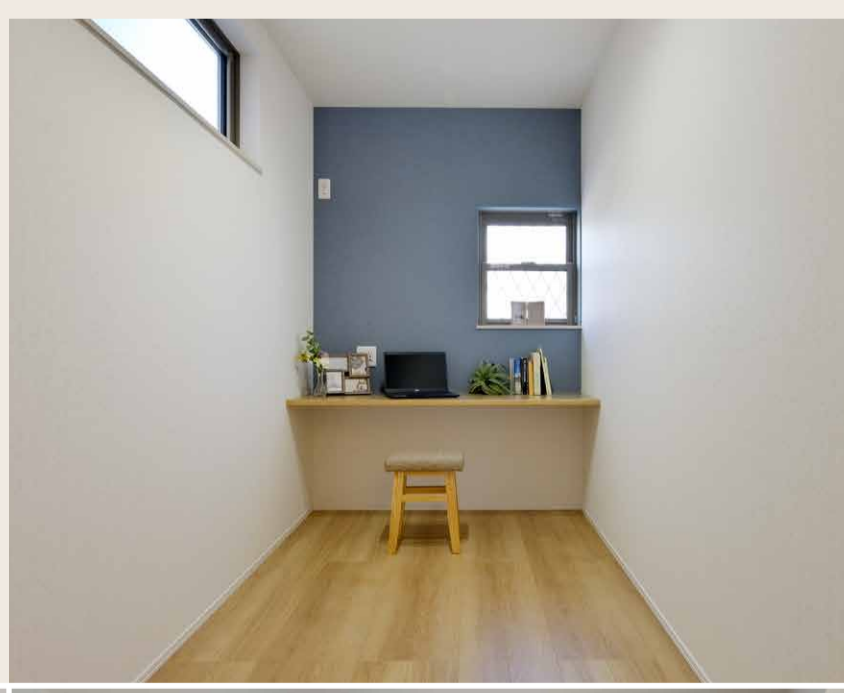


ファミリークローク兼書斎

書斎としても活用できる大型の「ファミリークローク」があるから、家族の成長とともに荷物が増えても柔軟に対応でき、暮らしにゆとりを保てる。

2階洋室

2階の洋室は、ゆったりと7帖以上の広さを確保。来客時でも2階が快適に使えるから、家族もゲストも心地よく過ごせる。



エサキホームの共働きファミリーに向けた住まい

※掲載の写真・イラストは当社施工事例またはイメージバースです。